

Dom Najem
6 800.00 PLN

Białystok

Pow: 140m² ilość pomieszczeń:

Województwo

Podlaskie

Do wynajęcia połowa bliźniaka o powierzchni ok. 140m² w miejscowości Stanisławowo. Działka o powierzchni 384m. Unikalny dom położony jest w cichej, zielonej, bezpiecznej lokalizacji na zamkniętym osiedlu z wjazdem bramą na pilot zamieszkanym przez kilka rodzin. Na terenie posesji parking dla przyjeżdżających gości. Bardzo szybki dojazd do centrum Białegostoku.

Dom wykończony w wysokim standardzie, zadbane, umeblowane, wyposażony w niezbędny sprzęt RTV i AGD jak i wszelkiego rodzaju garnki, patelnie czy zastawy stołowe.

ATUTY:

- optymalnie wykorzystana powierzchnia,
- materiały wykończeniowe wysokiej jakości,
- duże okna,
- liczne zabudowane szafy do przechowywania
- oddzielna garderoba
- klimatyzacja
- duży taras
- miejsca parkingowe: przed domem i na terenie posesji .

Na powierzchnię bliźniaka składają się m.in:

Parter:

salon z aneksem kuchennym i jadalnią,

łazienka z prysznicem

wiatrołap (z pojemną szafą)

garaż 1- stanowiskowy

Piętro I:

duża sypialnia z łazienką

garderoba

2 pokoje

Cena najmu: 6.800 zł + opłaty licznikowe

Kaucja: 2- miesięczna

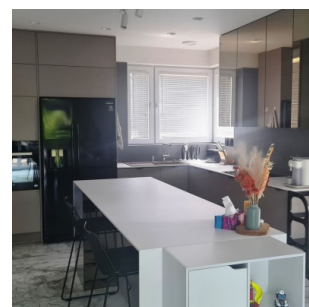
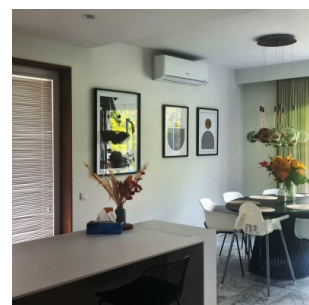
Zapraszam na prezentację:

e-mail: sekretariat@werelfox.pl

tel: 884 844 511

Gwarancja bezpieczeństwa - nasze transakcje są ubezpieczone; numer licencji pośrednika w obrocie nieruchomościami 4277.

Podane dane mają charakter wyłącznie informacyjny i winny być traktowane jako zaproszenie do zawarcia umowy. Informacja nie stanowi oferty w rozumieniu art.66 KC oraz innych właściwych przepisów prawnych.



Informacje umieszczone w ofertach przekazywane są przez właścicieli nieruchomości i mogą ulegać zmianom. Dokładamy wszelkich starań, aby wszystkie oferty były aktualne i odpowiadały stanowi rzeczywiście.