

Komercja Najem  
48 498.95 PLN

Białystok, Starosielce  
Pow: 1939.95m<sup>2</sup> ilość pomieszczeń:

Powierzchnia biurowa	44.03
Powierzchnia magazynowa	1895.92
Województwo	Podlaskie
Cena za m2	25zł
Gmina	białystok

Do najmu powierzchnia magazynowa położona w Białymstoku na osiedlu Starosielce o powierzchni 1939,95m<sup>2</sup>.

Zestawienie pomieszczeń:

Powierzchnia magazynu wynosi około 1895,92 m<sup>2</sup> jest to wydzielona część z większej hali magazynowej. Składa się z nawy o długości 108,77m i szerokości ok. 17,43m, a wysokość hali osiąga około 12 m

Powierzchnia biurowa wynosi około 44,03 m<sup>2</sup> składają się z 3 pomieszczeń o następujących pow.: 13,30 m<sup>2</sup>, 14,09 m<sup>2</sup> oraz 16,64 m<sup>2</sup>

Dodatkowo do dyspozycji są 2 łazienki, przy czym jedna z nich posiada również prysznic

Urządzenia i instalacje stanowiące wyposażenie hali magazynowej:

Dwie suwnice na torze o udźwigu 8t. każda posiadające aktualne przeglądy UDT;  
Posadzka betonowa, niepylna magazynu usytuowana na poziomie „zero”;  
Ogrzewanie hali promiennikami gazowymi z możliwością regulacji temperatury od zera do zadanej;

Instalacja hydrantów wewnętrznych;

Instalacja hydrantów zewnętrznych;

Instalacja odgromowa;

Instalacja bezpieczeństwa pożarowego: m.in. czujki dymowe liniowe monitorowane za pośrednictwem centrali bezpieczeństwa pożarowego POLON przez ochronę fizyczną

Instalacja detekcji gazu;

Przed bramami wjazdowymi znajduje się duży plac manewrowy dedykowany do oferowanego magazynu, który zapewnia swobodne manewrowanie pojazdami typu TIR.

Dwie osobne bramy wjazdowe po jednej na ścianach szczytowych nawy budynku o wymiarach: szer. 5,35 m i wys. 4,60 m zapewniają swobodny wjazd pod suwnice;

Węzeł sanitarny w bezpośrednim sąsiedztwie hali stawiamy do dyspozycji Najemcy.

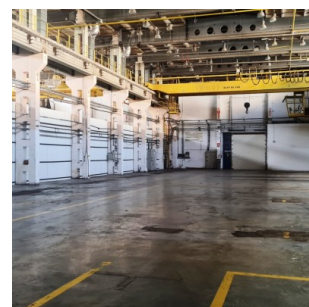
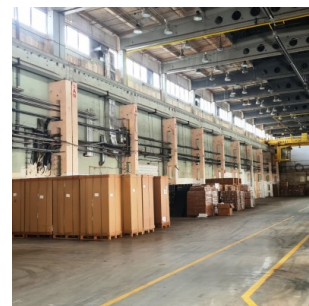
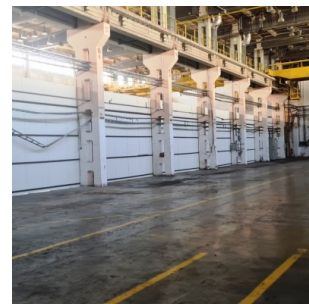
W środku magazynu jak i na zewnątrz znajduje się monitoring CCTV oraz czujki wykrywające ruch do wyłącznej dyspozycji przyszłego najemcy.

Właściciel zobowiązuje się do:

ustawicznego ubezpieczenia wszystkich posiadanych budynków, w tym ofertowanego magazynu;

wykonywania przewidzianych prawem przeglądów obiektów, instalacji oraz suwnic;

wykonania i aktualizowania Instrukcji Bezpieczeństwa Pożarowego na hali użytkowej zgodnie z przepisami prawa oraz przekazania jej Najemcy;



realizowania innych wymogów uzgodnionych przez Strony.

Cena najmu: 25 zł/m<sup>2</sup>

do ceny należy doliczyć podatek VAT

Zapraszamy na prezentację.

tel: 884 844 511

e-mail: sekretariat@werelfox.pl

Gwarancja bezpieczeństwa - nasze transakcje są ubezpieczone; numer licencji pośrednika w obrocie nieruchomościami 4277.

Podane dane mają charakter wyłącznie informacyjny i winny być traktowane jako zaproszenie do zawarcia umowy. Informacja nie stanowi oferty w rozumieniu art.66 KC oraz innych właściwych przepisów prawnych.

Informacje umieszczone w ofertach przekazywane są przez właścicieli nieruchomości i mogą ulegać zmianom. Dokładamy wszelkich starań, aby wszystkie oferty były aktualne i odpowiadały stanowi rzeczywiście.