

Lokal Najem
14 019.63 PLN

Białystok, Centrum
Pow: 286,70m² ilość pomieszczeń:

Województwo	Podlaskie
Powiat	Białystok
Gmina	białystok
Usytuowanie	Dwustronne
Winda	Tak
Parking	Tak
Przystosowanie dla niepełnosprawnych	Tak
Media	Tak

Do najmu pomieszczenia biurowe o łącznej powierzchni 286,70m². Powierzchnia podzielona jest na pokoje o zróżnicowanej powierzchni użytkowej.

Na powierzchnię tę składają się 5 pomieszczeń biurowych, 2 pomieszczenia typu open space, sala konferencyjna, dwie łazienki dostosowane osobom niepełnosprawnym, kuchnia.

Lokalizacja:

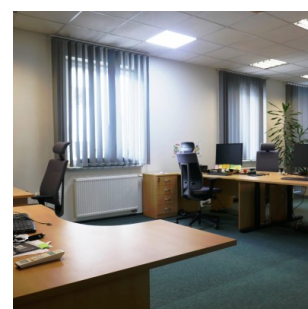
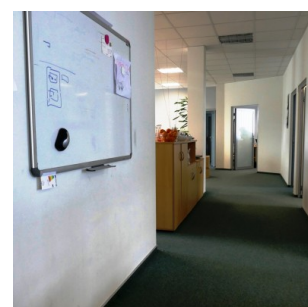
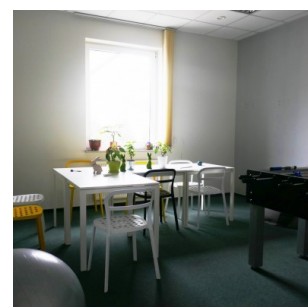
centrum Białegostoku,
dobra ekspozycja bezpośrednio przy dwupasmowej ulicy,
przystanki komunikacji miejskiej,

Główne zalety oferowanych powierzchni biurowej to:

wygodny własny parking na ponad 120 miejsc wraz z nowoczesnym systemem parkingowym,
przyległe miejsca parkingowe w zatoce przy ulicy;
łącza teleinformatyczne o dużej przepustowości (światłowód);
stała ochrona;
monitoring;
pomieszczenia klimatyzowane;
najwyższa jakość obsługi świadczona przez właściciela (administratora).

Podstawowe informacje o budynku:

budynek o konstrukcji szkieletowej (możliwość aranżacji jako „open space” lub w formie tradycyjnego podziału na pomieszczenia biurowe),
dostosowany do potrzeb osób niepełnosprawnych (ciągi komunikacyjne, podjazdy, toalety, komunikacja pionowa),
możliwość funkcjonowania poszczególnych kondygnacji niezależnie lub jako zorganizowana całość. Wydzielono część wejściową składającą się z: holu, klatki schodowej i windy umożliwiającą niezależny dostęp do wszystkich kondygnacji,
obiekt wyposażono w instalacje: grzewczą, elektryczną, wentylacyjną mechaniczną, telefoniczną (światłowód umożliwiający dostęp zarówno do Internetu jak i sieci



telefonicznych o wysokiej przepustowości),

Cena najmu: 48,90 zł/m² netto

obejmuje

czynsz: 42 zł/m² netto

dozór całodobowy: 2,90 zł/m² netto

wywóz nieczystości: 1,50 zł/m² netto

sprzątanie części wspólnej: 2,50 zł/m² netto

Dodatkowo ogrzewanie: w okresie grzewczym-7,20m² netto lub całorocznie- 4zł/m² netto

plus zużycie energii elektrycznej (wg cen dostawcy- licznik)

Zapraszam na prezentację!

Tel. 884 844 511

Mail: sekretariat@werelfox.pl

Gwarancja bezpieczeństwa - nasze transakcje są ubezpieczone; numer licencji

pośrednika w obrocie nieruchomościami 4277.

Podane dane mają charakter wyłącznie informacyjny i winny być traktowane jako zaproszenie do zawarcia umowy. Informacja nie stanowi oferty w rozumieniu art.66 KC oraz innych właściwych.

Informacje umieszczone w ofertach przekazywane są przez właścicieli nieruchomości i mogą ulegać zmianom. Dokładamy wszelkich starań, aby wszystkie oferty były aktualne i odpowiadały stanowi rzeczywiście