

Komercja Najem
11 836.00 PLN

Białystok, Starosielce

Pow: 538m² ilość pomieszczeń:

Powierzchnia budynku	2146,86m ²
Powierzchnia działki	2803m ²
Województwo	Podlaskie
Gmina	białystok

Do najmu lokal położony na I piętrze (wysokość 3,50m) o powierzchni ok 538m² w budynku wolnostojącym z wejściami przystosowanymi do potrzeb osób niepełnosprawnych o powierzchni użytkowej 2146,86 m² w Białymstoku, os. Starosielce. W budynku winda osobowo-towarowa o udźwigu 1000kg. Do najmu dostępny jest również piwnica (wysokość 3,30m) – ok. 500m², parter (wysokość 4m) II piętro (wysokość 3,50m) – 538m² oraz poddasze nieużytkowe (możliwość dostosowania, wysokość 2,20m) – 532m². Budynek może być przeznaczony pod każdą działalność ze względu na duży współczynnik obciążalności stropu. Piwnica 1000 kg/m² lub więcej, strop nad piwnicą, pierwszym piętrem i drugim obciążenie 500kg/m², strop nad ostatnim piętrem nieużytkowym 150kg/m².

Budynek ogrodzony położony na działce o powierzchni 2803m². Przy budynku znajdują się parking, plac manewrowy.

Obiekt zlokalizowany w dzielnicy usługowo-przemysłowo-mieszkalnej, dojazd 4 km od (wylotu S8 na Warszawę). Dojazd autobusami linii 4, 14, 107. W pobliżu znajduje się MOPS, IPN, Biedronka.

Obiekt zbudowany w nowoczesnej technologii, energooszczędny, z izolacją zewnętrzną 15 cm, wszystkie pomieszczenia są ogrzewane z możliwością regulacji temperatury, energia elektryczna liczniki oddzielne na każdą część piętra, zasilany paliwem gazowym dwa piece gazowe kondensacyjne Vaillant, wyposażony w instalację alarmową firmy satel integra, telewizję przemysłową wewnątrz i na zewnątrz, rolety zewnętrzne. Budynek posiada dwa oddzielne wejścia + trzecie oddzielne wejście na klatkę schodową.

Idealnie nadaje się na przedstawicielstwo firmy, market handlowy, firmę produkcyjną, usługi, biuro z magazynem, hurtownię farmaceutyczną itp. Istnieje możliwość wynajmu oddzielnie każdej części powierzchni.

Rozkład pomieszczeń:

PIWNICA: ok. 500m²

Magazyn: 449,10m²

kotłownia: 23m²

Pomieszczenie z wodomierzami: 8m²

Dwa pomieszczenia po 8m²

PARTER: 536m²

lokal handlowo-usługowy: 111,06m²

lokal magazynowy: 425m²

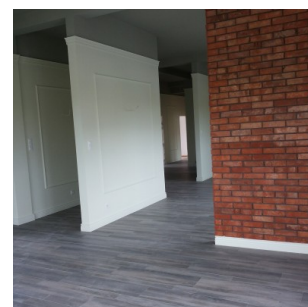
I PIĘTRO: 538m²

Lokal magazynowo-biurowy: 277,60m²

Lokal użytkowy: 206,40m² (9 pomieszczeń biurowo-mieszkalnych, 3 łazienki jedna z kabiną prysznicową, kuchnia)

Pomieszczenie przynależne: 7,76m²

II PIĘTRO: 538 m²



Lokal magazynowo- biurowy: 277,60m²

Lokal użytkowy: 206,40m² (10 pomieszczeń biurowo- mieszkalnych, 2 łazienki jedna z kabiną prysznicową, kuchnia)

Pomieszczenie przynależne: 7,14m²

Cena najmu:

Piwnica: 22 zł/m² netto

Parter: 32 zł/m² netto

I i II Piętro: 22 zł/m² netto

dodatkowo opłaty licznikowe

Zapraszamy do bezpłatnej prezentacji!

Tel. 500 043 903

Mail: sekretariat@werelfox.pl

Gwarancja bezpieczeństwa - nasze transakcje są ubezpieczone; numer licencji pośrednika w obrocie nieruchomościami 4277.

Podane dane mają charakter wyłącznie informacyjny i winny być traktowane jako zaproszenie do zawarcia umowy. Informacja nie stanowi oferty w rozumieniu art.66 KC oraz innych właściwych przepisów prawnych.

Informacje umieszczone w ofertach przekazywane są przez właścicieli nieruchomości i mogą ulegać zmianom. Dokładamy wszelkich starań, aby wszystkie oferty były aktualne i odpowiadały stanowi rzeczywistości.