

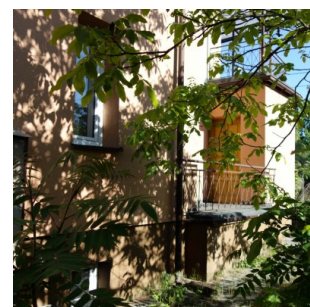
Dom Sprzedaż

Białystok, Nowe Miasto

1 390 000.00 PLN

Pow: 220m² ilość pomieszczeń:

Powierzchnia działki	1053m2
Województwo	Podlaskie
Gmina	białystok
Ilość łazienek	4
Technologia budowlana	Tradycyjna
Materiał konstrukcyjny	Cegła
Pokrycie dachu	Blacha
Stołarka okienna	PCV
Ogrzewanie	Tak
Ilość balkonów	4
Garaż	W bryle budynku
Balkon	Tak
Podpiwniczenie	Tak
Prąd	Tak
Woda	Tak
Gaz	Tak
Kanalizacja	Tak



Do sprzedaży atrakcyjna nieruchomość na osiedlu Nowe Miasto w Białymstoku nieopodal terenów zielonych.

Ta nieruchomość składa się z:

działki - 1053 m²,

budynku mieszkalnego dwurodzinnego w zabudowie bliźniaczej – ok.220 m² (ok. 110m² jeden segment),

domu drewnianego do remontu lub wyburzenia,
murowanego budynku gospodarczego.

Budynek mieszkalny 1970 roku budowy z cegły pełnej na zaprawie wapienno-cementowej z uwzględnieniem pustki powietrznej - 44 cm.

Dach kryty blachą. Częściowo wymienione okna (PCV).

Rozkład pomieszczeń w każdym segmencie wg. projektu:

parter - kuchnia, łazienka z WC, pokój, przeszklona weranda, która może pełnić funkcję dodatkowego pokoju lub oranżerii.

piętro - 2 sypialnie, łazienka z WC,

piwnica - garaż, kotłownia, dwa pomieszczenia gospodarcze.

Obecnie w domu znajdują się 4 mieszkania po dwa w każdym, które mają osobne wejście z klatki.

Jedna połówka bliźniaka (dwa mieszkania) nie wymaga wkładów finansowych, możliwość zamieszkania od razu.

Wszystkie miejskie media: gaz, woda, kanalizacja, energia elektryczna. Ogrzewanie – kocioł gazowy w jednym segmencie, w drugim – piec węglowy i kaflowy.

Cena nieruchomości: 1.390.000 PLN

ISTNIEJE MOŻLIWOŚĆ ZAKUPU ODDZIELNIE:

- działki o powierzchni 493 m2 zabudowanej domem drewnianym i budynkiem gospodarczym w cenie 395.000 PLN
- bliźniaka o powierzchni ok. 220 m2 w cenie 995.000 PLN

Teren na którym położona jest nieruchomość przeznaczony jest pod zabudowę mieszkaniową jednorodzinną wraz z obiektami i urządzeniami towarzyszącymi oraz zielenią urządzoną. Dopuszcza się zabudowę bliźniaczą. Wymiary działki pozwalają na posadowienie jeszcze jednego domu jednorodzinnego czy w zabudowie bliźniaczej. W zakresie zabudowy i zagospodarowania terenów ustala się:

powierzchnia zabudowy – maksimum 30 %,
intensywność zabudowy – od 0 do 0,9,
powierzchnia biologicznie czynna: minimum 25 %,

dachy: symetryczne o kącie nachylenia połaci od 15° do 45°

Polecam wszystkim, którzy poszukują domu z olbrzymim potencjałem w doskonałej lokalizacji!!!

To propozycja dla poszukujących nieruchomości z klimatem – dla siebie lub w celach inwestycyjnych.

Kontakt i prezentacja oferty:

tel. 884 844 511

mail: sekretariat@werelfox.pl

Gwarancja bezpieczeństwa - nasze transakcje są ubezpieczone; numer licencji pośrednika w obrocie nieruchomościami 4277.

Podane dane mają charakter wyłącznie informacyjny i winny być traktowane jako zaproszenie do zawarcia umowy. Informacja nie stanowi oferty w rozumieniu art.66 KC oraz innych właściwych przepisów prawnych.

Informacje umieszczone w ofertach przekazywane są przez właścicieli nieruchomości i mogą ulegać zmianom. Dokładamy wszelkich starań, aby wszystkie oferty były aktualne i odpowiadały stanowi rzeczywiście.