

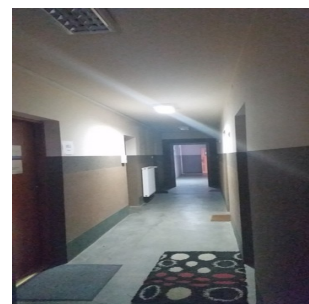
Komercja Sprzedaż

Białystok, os. Młodych

6 000 000.00 PLN

Pow: 4062m<sup>2</sup> ilość pomieszczeń:

Powierzchnia budynku	4062m <sup>2</sup>
Powierzchnia działki	6060m <sup>2</sup>
Ilość kondygnacji	3
Województwo	Podlaskie
Parking	Tak
Winda	Tak
Rampa	Tak
Ogrzewanie	Tak



Polecamy do sprzedaży nieruchomość położoną w okolicy ul. Zwycięstwa w Białymstoku.

Nieruchomość zabudowana jest budynkiem biurowo-usługowo-magazynowym. Teren ogrodzony, plac wokół budynku w 80% utwardzony - płytami betonowymi (chodnikowe, drogowe).

Nieruchomość komercyjna na sprzedaż

Powierzchnia działki: 6.060 m<sup>2</sup>

Powierzchnia budynków: 4.062m<sup>2</sup>

Typ budynku: wolnostojący

Forma własności: użytkowanie wieczyste

Media: woda, prąd, gaz, kanalizacja, własna kotłownia.

Składniki nieruchomości:

Budynek 1

Budynek dwu- kondygnacyjny, podpiwniczony

Powierzchnia użytkowa: 318,60m<sup>2</sup>

W piwnicy - hala o powierzchni użytkowej - 126,50m<sup>2</sup>

Główna hala posiada dwie wysokości w części niższej - H-3m i to nad nią zlokalizowane są pomieszczenia I piętra, oraz w części wyższej H-6m. Na I piętrze pomieszczenia o funkcji usługowo- magazynowej.

Budynek dobudowany w latach 80-tych

Budynek w przekroju tworzy literę L oraz tworzy ciąg budynków produkcyjnych ze sobą połączonych.

Konstrukcja żelbetowa słupowo-ryglowa, ściany murowane, budynek kryty papą, stolarka okienna -PCV, posadzka- lastrico.

Budynek 2

Budynek dwu - kondygnacyjny, podpiwniczony

Do budynku przylega rampa najazdowa

Powierzchnia użytkowa: 319,90m<sup>2</sup>

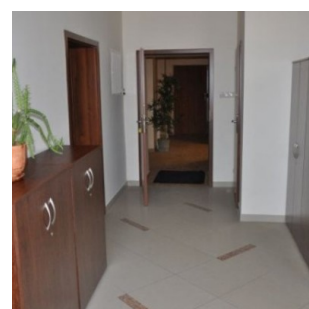
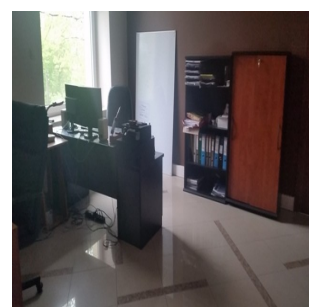
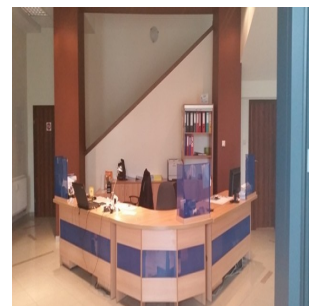
Powierzchnia użytkowa piwnicy - 153,50 m<sup>2</sup>

W budynku mieszczą się dwie hale

Budynek dobudowany w latach 80-tych

Budynek tworzący ciąg budynków produkcyjnych

Konstrukcja żelbetowa słupowo-ryglowa, ściany murowane, budynek kryty papą, stolarka okienna -PCV, posadzka- lastrico.



#### Budynek nr 3

Budynek parterowy , nie podpiwniczony

Powierzchnia użytkowa - 164,30m<sup>2</sup>

Budowany w różnych latach.

Budynek tworzący ciąg budynków produkcyjnych

Konstrukcja żelbetowa słupowo-ryglowa, ściany murowane, budynek kryty papą , stolarka okienna - drewniana, posadzka-cementowa.

#### Budynek 4

Budynek parterowy , podpiwniczony

Powierzchnia użytkowa: 234,40m<sup>2</sup>

Powierzchnia użytkowa piwnicy - 210,10 m<sup>2</sup>

Wybudowany w 1956r.

Budynek tworzący ciąg budynków produkcyjnych

W podpiwniczeniu mieszczą się m.im. warszaty mechaniczne oraz pomieszczenia magazynowe. Parter stanowi hala o konstrukcji stalowej, słupowo- ryglowej. Dach kryty papą. Ściany zewnętrzne murowane, stolarka okienna drewniana, posadzka cementowa.

#### Budynek 5

Budynek 3-kondygnacyjny, podpiwniczony.

Wybudowany w 1956r. W 2012r całkowicie odnowiony.

Do budynku przylega rampa najazdowa.

W piwnicy mieści się kotłownia, pomieszczenia magazynowe, na parterze budynku mieszczą się lokale handlowo- magazynowe. Ponadto w budynku mieści się dźwig towarowo- osobowy.

Na I piętrze zlokalizowane są dwie hale o powierzchni użytkowej 108,66m<sup>2</sup> oraz 91m<sup>2</sup> oraz pomieszczenia sanitarne i szatnie.

Na II piętrze zlokalizowane są pomieszczenia administracyjno-biurowe, sanitariaty, maszynownia dźwigu.

Konstrukcja żelbetowa słupowo-ryglowa, ściany murowane, budynek kryty blachą , stolarka okienna -PCV

#### Budynek 6

Powierzchnia łączna budynku 5 i 6 - 2.230m<sup>2</sup>

Budynek piętrowy, nie podpiwniczony.

Wybudowany w 1956r. W 2012r odnowiony częściowo.

Konstrukcja żelbetowa słupowo-ryglowa, ściany murowane, budynek kryty blachą trapezową powlekaną, stolarka okienna w większości -PCV.

Budynek 5 oraz w budynku 6 piętro zostały całkowicie odremontowane. Wykonano wysokiej jakości posadzki gresowe, ściany tynkowane i malowane, w sanitariatach glazura i terakota.

#### Budynek 7

Powierzchnia użytkowa - 231,20m<sup>2</sup>

Budynek wolnostojący. Konstrukcja nośna stalowa. Dach kryty papą. Posadzka betonowa.

Okna PCV. Obiekt po częściowym remoncie.

#### Budynek 8

Powierzchnia użytkowa 73,50m<sup>2</sup>.

Budynek dwukondygnacyjny, murowany. Dach kryty blacha trapezową.

#### Budynek 9

Powierzchnia użytkowa 33,00m<sup>2</sup>

Trafostacja.

cena: 6.000.000 PLN do negocjacji

do ceny należy doliczyć podatek VAT

Nieruchomość w większości wynajęta. Idealnie nadaje się na każdą działalność - magazyn, hurtownia, produkcja.

KONTAKT I PREZENTACJA OFERTY:

Tel. 881 500 776

Mail: doradca@werelfox.pl

Gwarancja bezpieczeństwa - nasze transakcje są ubezpieczone; numer licencji pośrednika w obrocie nieruchomościami 4277.

Podane dane mają charakter wyłącznie informacyjny i winny być traktowane jako zaproszenie do zawarcia umowy. Informacja nie stanowi oferty w rozumieniu art.66 KC oraz innych właściwych przepisów prawnych.

Informacje umieszczone w ofertach przekazywane są przez właścicieli nieruchomości i mogą ulegać zmianom. Dokładamy wszelkich starań, aby wszystkie oferty były aktualne i odpowiadały stanowi rzeczywiście.