

Komercja Sprzedaż  
16 000 000.00 PLN

Nadarzyn  
Pow: 2200m<sup>2</sup> ilość pomieszczeń:

Powierzchnia biurowa	900
Powierzchnia magazynowa	800
Powierzchnia budynku	2200m <sup>2</sup>
Powierzchnia działki	2000m <sup>2</sup>
Ilość kondygnacji	3
Województwo	Mazowieckie
Rok budowy	2004
Dojazd	asfalt
Witryna wystawowa	Tak
Parking	Tak
Ogrzewanie	Tak

Polecamy do sprzedaży nieruchomość komercyjną zabudowaną murowanym 3-piętrowym budynkiem oddanym do użytku w 2004r zlokalizowanym przy trasach Warszawa-Katowice i Warszawa-Kraków, w gm. Nadarzyn, woj.mazowieckie.

Powierzchnia całkowita budynku: 2200,31m<sup>2</sup>  
 Powierzchnia użytkowa budynku: 1819,07m<sup>2</sup>  
 Powierzchnia zabudowy budynku: 670,64m<sup>2</sup>  
 Powierzchnia działki: 2000m<sup>2</sup> (możliwość zwiększenia o 8000m<sup>2</sup>)

Na powierzchni budynku znajdują się:

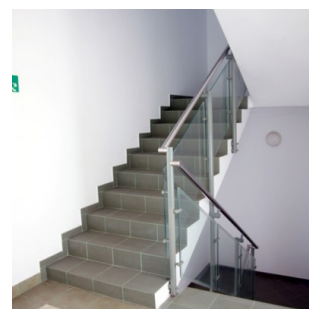
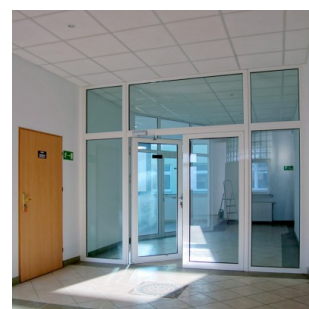
- powierzchnia biurowa - ok.900m<sup>2</sup>
- powierzchnia magazynowa - 800m<sup>2</sup> (60% pow. wysokiego składowania - wysokość ok.14m)
- salon wystawowy - 75m<sup>2</sup>
- powierzchnia mieszkalna - 435m<sup>2</sup>

Standard wykończenia:

- elewacja frontowa: okładziny z granitu, piaskowca i szkła;
- ściany wewnętrzne - płyty kartonowo-gipsowe, malowane farbami emulsyjnymi;
- posadzki na parterze, na korytarzach, w sanitariatach oraz w piwnicach - kamień naturalny, terkota, gres;
- ściany w sanitariatach - glazura;
- ściany na korytarzach - granit;
- schody i korytarz piwnicy - płyty granitowe;
- balustrady schodowe - stal niklowana;
- pomieszczenia na I i II piętrze - wykładzina;
- stolarka okienna- okna aluminiowe lub PCV;
- stolarka drzwiowa wewnętrzna - typowa fornirowana;

Teren nieruchomości jest oświetlony i ogrodzony metalowym parkanem z bramą wjazdową. Powierzchnia działki przed budynkiem w pełni zagospodarowana: 25 miejsc parkingowych, plac manewrowy, chodniki, tereny zielone. Plac manewrowy i parking utwardzony kostką brukową.

W bezpośrednim sąsiedztwie dobrze prosperujące firmy, bez uciążliwych usług.



Nieruchomość w pełni uzbrojona: sieć elektroenergetyczna (siłowa i oświetleniowa), miejska sieć wodociągowa, miejska sieć kanalizacji burzowej, miejska sieć centralnego ogrzewania i ciepłej wody, sieć teletechniczna, instalacje: gazowa, klimatyzacyjna, p. poż. i alarmowa.

Cena: 16 000 000,00 PLN

Kontakt i prezentacja oferty:

Tel. 500 043 903

Mail: sekretariat@werelfox.pl

Gwarancja bezpieczeństwa - nasze transakcje są ubezpieczone; numer licencji pośrednika w obrocie nieruchomościami 4277.

Podane dane mają charakter wyłącznie informacyjny i winny być traktowane jako zaproszenie do zawarcia umowy. Informacja nie stanowi oferty w rozumieniu art.66 KC oraz innych właściwych przepisów prawnych.

Informacje umieszczone w ofertach przekazywane są przez właścicieli nieruchomości i mogą ulegać zmianom. Dokładamy wszelkich starań, aby wszystkie oferty były aktualne i odpowiadały stanowi rzeczywiście.