

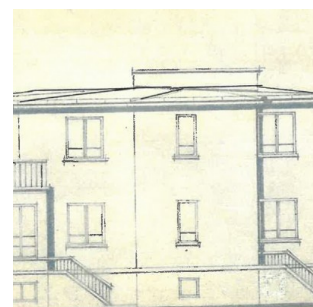
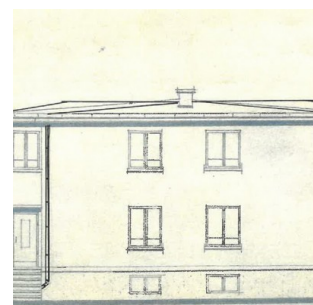
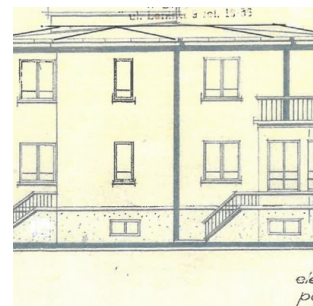
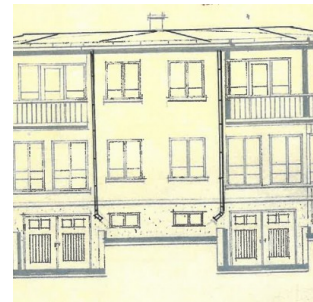
Dom Sprzedaż

Białystok, Nowe Miasto

1 550 000.00 PLN

Pow: 288m² ilość pomieszczeń:

Stan domu	Do remontu
Powierzchnia działki	1053m ²
Województwo	Podlaskie
Gmina	białystok
Forma własności	Własność
Technologia budowlana	Tradycyjna
Materiał konstrukcyjny	Cegła
Pokrycie dachu	Blacha
Ogrzewanie	Tak
Taras	Tak
Podpiwniczenie	Tak
Prąd	Tak
Woda	Tak
Gaz	Tak
Kanalizacja	Tak



Do sprzedaży budynek mieszkalny dwurodzinny w zabudowie bliźniaczej w niezwykle atrakcyjnej lokalizacji na osiedlu Nowe Miasto w Białymstoku nieopodal terenów zielonych. Rok budowy 1970. Budynek z cegły pełnej na zaprawie wapienno-cementowej z uwzględnieniem pustki powietrznej - 44 cm. Dach kryty blachą. Częściowo wymienione okna (PCV). Ogrzewanie – kocioł gazowy. Jedna połówka bliźniaka, nie wymaga wkładów finansowym, możliwość zamieszkania od razu.

Budynek o powierzchni ok. 288m² (ok. 144m² jeden segment) składa się z dwóch kondygnacji naziemnych i piwnicy. Działka o powierzchni 1053m².

Rozkład pomieszczeń:

Parter składa się z:

kuchni, łazienki z WC, pokoju, przeszklonej werandy, która może pełnić funkcję dodatkowego pokoju lub oranżerii.

Piętro:

2 sypialnie, łazienka z WC,

Piwnica:

Garaż, kotłownia, dwa pomieszczenia gospodarcze.

Wszystkie miejskie media: gaz, woda, kanalizacja, energia elektryczna.

Polecam wszystkim, którzy poszukują domu z olbrzymim potencjałem w doskonałej lokalizacji!!!

To propozycja dla poszukujących nieruchomości z klimatem – dla siebie lub w celach inwestycyjnych. Wymiary działki pozwalają na posadowienie jeszcze jednego domu jednorodzinnego czy w zabudowie bliźniaczej.

Na działce jeszcze posadowiony jest murowany budynek gospodarczy oraz dom drewniany do remontu lub wyburzenia.

Teren na którym położona jest nieruchomość przeznaczony jest pod zabudowę mieszkaniową jednorodzinną wraz z obiektami i urządzeniami towarzyszącymi oraz zielenią urządzoną. Dopuszcza się zabudowę bliźniaczą.

W zakresie zabudowy i zagospodarowania terenów ustala się:

powierzchnia zabudowy – maksimum 30 %,
intensywność zabudowy – od 0 do 0,9,
powierzchnia biologicznie czynna: minimum 25 %,

dachy: symetryczne o kącie nachylenia połaci od 15° do 45°

Kontakt i prezentacja oferty:

tel. 884 844 511

mail: sekretariat@werelfox.pl

Gwarancja bezpieczeństwa - nasze transakcje są ubezpieczone; numer licencji pośrednika w obrocie nieruchomościami 4277.

Podane dane mają charakter wyłącznie informacyjny i winny być traktowane jako zaproszenie do zawarcia umowy. Informacja nie stanowi oferty w rozumieniu art.66 KC oraz innych właściwych przepisów prawnych.

Informacje umieszczone w ofertach przekazywane są przez właścicieli nieruchomości i mogą ulegać zmianom. Dokładamy wszelkich starań, aby wszystkie oferty były aktualne i odpowiadały stanowi rzeczywiście.