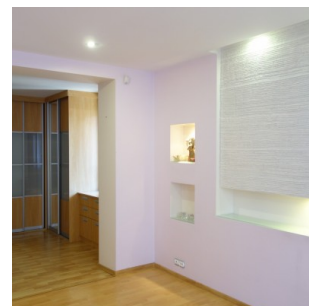


Dom Sprzedaż **Białystok, Mickiewicza**
2 100 000.00 PLN Pow: 450+150m² ilość pomieszczeń:

Stan domu	Do odświeżenia
Powierzchnia działki	785m ²
Województwo	Podlaskie
Gmina	białystok
Ilość łazienek	2+1
Forma własności	Własność
Technologia budowlana	Tradycyjna
Materiał konstrukcyjny	Cegła
Pokrycie dachu	Blacha
Stolarka okienna	PCV
Instalacje	Wymienione
Ogrzewanie	Tak
Ilość tarasów	2
Dojazd	Asfalt
Otoczenie	domki jednorodzinne
Garaż	2 - stanowiskowy
Taras	Tak
Podpiwniczenie	Tak
Prąd	Tak
Woda	Tak
Gaz	Tak
Kanalizacja	Tak



Polecamy Państwu atrakcyjną nieruchomość wolnostojącą o powierzchni ok 450 m² wraz z budynkiem usługowo-handlowym o powierzchni ok 150 m² na działce o powierzchni 785 m² w Białymstoku na osiedlu Mickiewicza.

Dom wolnostojący z dwoma oddzielnymi wejściami w bardzo atrakcyjnej dzielnicy Białegostoku w okolicy rezerwatu Lasu Zwierzynieckiego oraz galerii handlowych Atrium Biała i Alfa. Lokal usługowo-handlowy z dwoma garażami.

Nieruchomość wykończono materiałami wysokiej jakości do odświeżenia. Dom jest przestronny, doskonale nadaje się dla dużej rodziny lub pod inwestycję (np. przychodnię medyczną).

Na parterze znajduje się przestronny salon z kominkiem wraz z jadalnią i otwartą kuchnią w zabudowie gdzie zamontowano wysokiej jakości sprzęt marki Siemens i LG, podłogi wykończone panelami i terakotą. Łazienka z wc wykończona terakotą i glazurą z zabudową łazienkową oraz pralko-suszarką. Dwie duże sypialnie z garderobą w zabudowie, pokój biurowy, w przedpokoju szafa w zabudowie.

Na pierwszym piętrze znajduje się kuchnia w zabudowie, salon z kominkiem oraz pięknymi ozdobnymi schodami prowadzącymi na drugie piętro, dwie sypialnie, łazienka z wc oraz wyjście na taras. Podłogi wykończone parkietem i terakotą.

Na drugim piętrze znajduje się bardzo duży salon z sypialnią, garderoba w zabudowie i wyjście na drugi taras. Z tarasu możemy podziwiać przepiękny widok na panoramę miasta. Z salonu prowadzą drewniane schody na antresolę. Podłogi wyłożone wykładziną i

terakotą.

Lokal usługowo-handlowy z pokojem biurowym na piętrze i łazienką oraz dwoma garażami (możliwość rozbudowy).

Działka w pełni zagospodarowana.

Ogród z miejscem wyznaczonym na wypoczynek, podjazd wyłożony kostką brukową.

Teren ogrodzony- słupki klinkierowe + przesła drewniane, brama zdalnie sterowana.

Rozkład pomieszczeń

Piwnica:

- garaż,
- pomieszczenia gospodarcze,
- pralnia z suszarnią,
- kotłownia na gaz i olej opałowy.

Parter:

- przedsionek,
- łazienka z wc,
- salon połączony z jadalnią i otwartą kuchnią,
- 2 sypialnie,
- pokój biurowy.

Piętro I:

- oddzielna kuchnia,
- łazienka z wc,
- dwie sypialnie
- wejście na taras.

Piętro II:

- składa się dużego salonu,
- sypialni,
- garderoba z wyjściem na drugi taras.

Piętro III:

- Antresola.

Opis techniczny:

Powierzchnia całkowita domu ok 450 m²

Powierzchnia lokalu usługowego ok150 m² wraz z dwoma garażami

Powierzchnia działki 785 m²

Ściany: cegła + styropian

Dach: miedziana dachówka

Okna PCV w okleinie drewnianej.

Ogrzewanie gazowe lub olejowe, podłogowe częściowe(łazienki, przedpokój)

Nowoczesny Kominek (Kozia) w salonie na piętrze.

Garaż dwustanowiskowy.

Cena: 2 100 000 zł

Polecam i zapraszam na prezentację!

Tel. 881 500 776

Mail: doradca@werelfox.pl

Gwarancja bezpieczeństwa - nasze transakcje są ubezpieczone; numer licencji pośrednika w obrocie nieruchomościami 4277.

Podane dane mają charakter wyłącznie informacyjny i winny być traktowane jako zaproszenie do zawarcia umowy. Informacja nie stanowi oferty w rozumieniu art.66 KC oraz innych właściwych przepisów prawnych.

Informacje umieszczone w ofertach przekazywane są przez właścicieli nieruchomości i mogą ulegać zmianom. Dokładamy wszelkich starań, aby wszystkie oferty były aktualne i odpowiadały stanowi rzeczywiście.