

Dom Sprzedaż
752 600.00 PLN

Klepacze
Pow: 121.09m² ilość pomieszczeń:

Powierzchnia działki	133m ²
Województwo	Podlaskie
Gmina	Choroszcz
Ilość łazienek	2
Forma własności	Własność
Materiał konstrukcyjny	Porotherm
Pokrycie dachu	Blacha
Garaż	Wiata garażowa
Balkon	Tak

Na sprzedaż domy w zabudowie szeregowej w stanie deweloperskim o powierzchni użytkowej 124,12m² z działką 252 m² (narożny) oraz o powierzchni użytkowej 121,09 m² z działką 133m² (środkowy) zlokalizowane na zamkniętym osiedlu w miejscowości Klepacze. W planowanym osiedlu znajdować się będzie wspólna droga z zewnętrzną bramą na pilot. Na każdej kondygnacji ogrzewanie podłogowe. Każdy segment posiada 2 garderoby i pomieszczenie gospodarcze.

Rozkład pomieszczeń:

Parter:

- kuchnia
- salon z jadalnią
- pomieszczenie gospodarcze
- toaleta
- hall

I piętro:

- 2 sypialnie – segment środkowy
- 3 sypialnie- segment narożny
- garderoba
- łazienka
- korytarz

Poddasze:

- poddasze mieszkalne
- garderoba

Atuty:

Do centrum Białegostoku- 10 min.

Blisko szkoła, przedszkole, sklepy typu Biedronka, Lewiatan, Arhelan

Spokojna okolica w pobliżu lasu i rzeki Horodnianki.

Dwa źródła ogrzewania - Piec CO i kominek

Wolne kanały wentylacyjne pod rekuperację

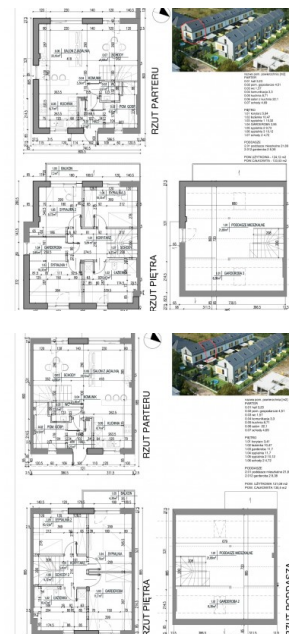
Wiata garażowa + 1 jedno miejsce postojowe

Osiedle zamknięte, brama na pilot, monitoring

Pełne media łącznie z światłowodem

Istnieje możliwość wykończenia Twojego domu "pod klucz"

Cena - segment środkowy 752.600 zł



Cena - segment narożny 826.800 zł

Zapraszamy na prezentację
email: sekretariat@werelfox.pl
tel: 884 844 511

Gwarancja bezpieczeństwa - nasze transakcje są ubezpieczone; numer licencji pośrednika w obrocie nieruchomościami 4277.

Podane dane mają charakter wyłącznie informacyjny i winny być traktowane jako zaproszenie do zawarcia umowy. Informacja nie stanowi oferty w rozumieniu art.66 KC oraz innych właściwych przepisów prawnych.

Informacje umieszczone w ofertach przekazywane są przez właścicieli nieruchomości i mogą ulegać zmianom. Dokładamy wszelkich starań, aby wszystkie oferty były aktualne i odpowiadały stanowi rzeczywiście.