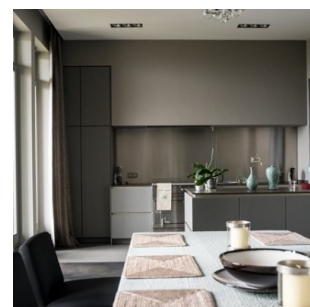
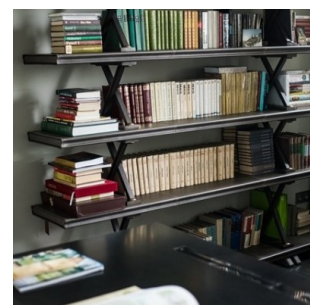
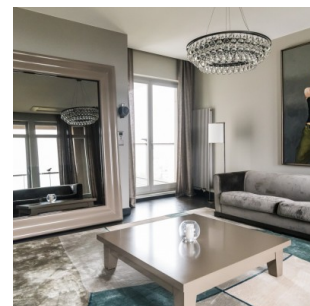
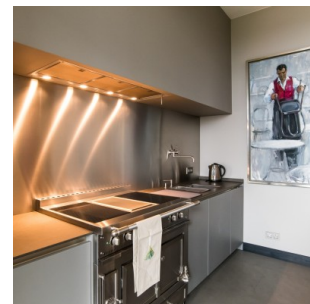


Mieszkanie Najem
25 000.00 PLN

Warszawa, Puławska, Mokotów
Pow: 198m² ilość pomieszczeń:

Typ kuchni	Widna
Rodzaj budynku	Apartament
Rok budowy	2008
Technologia budowlana	Nowe budownictwo
Ilość pięter w budynku	14
Województwo	Mazowieckie
Piętro	14
Forma własności	Własność
Standard	Wysoki
Rodzaj mieszkania	Jednopoziomowe
Zabezpieczenia	Tak
Parking	Tak
Taras	Tak
Winda	Tak



Chcesz zamieszkać w nowoczesnym apartamentowcu w najbardziej prestiżowej dzielnicy Warszawy ?

Przedstawiamy Państwu ofertę najmu luksusowego apartamentu położonego w dzielnicy Mokotów w Warszawie przy ul. Puławskiej z malowniczym widokiem na Park Dolinka Służewiecka. Mieści się on na 14. piętrze na oddanym kilka lat temu luksusowym osiedlu apartamentowców Melody Park.

Główne zalety tej inwestycji to:

- położenie - tuż przy stacji metra oraz blisko głównych osi komunikacyjnych,
- bogata infrastruktura handlowo-usługowa (m.in. Galeria Mokotów),
- liczne tereny zielone (m.in Park Królikarnia),
- dworzec Południowy bezpośrednio przy inwestycji,
- otoczony dużą ilością zieleni i drzew oraz zachęcających do spacerów, uliczek starego Mokotowa.
- 4 cichobieżne windy przystosowane dla osób niepełnosprawnych, z doskonałą izolacją akustyczną sprawia, że nic nie zakłóci spokoju mieszkańców,
- wysoka jakość zastosowanych materiałów wykończeniowych (okładziny z kamienia naturalnego, elementy szklane, forniry itp.)
- osiedle z recepcją, strzeżone i monitorowane 24h.
- na terenie osiedla znajduje się bardzo duża i dobrze wyposażona siłownia, sauna, bilard, plac zabaw, rowerownia, wózkownia.

Na powierzchnię użytkową 198 m² składają się dwie części:

- duży hol wejściowy
- garderoba
- salon z wyjściem na tarasy, 2 tarasy: od strony południowej i wschodniej
- jadalnia połączona z salonem
- kuchnia z zabudową meblową, sprzętem AGD, z wyjściem na taras, otwarta na część

jadalną

- łazienka połączona z WC
- pomieszczenie gospodarcze z pralką
- gabinet, pomieszczenie otwarte, szafy z zabudowie pasujące do wystroju pomieszczenia
- łazienka połączona z WC, z natryskiem

Część prywatna apartamentu składa się natomiast z:

- pokoju wypoczynkowego przy sypialni z pięknymi szafami-garderobami
- głównej sypialni z wyjściem na taras
- pokoju kąpielowego z wanną, natryskiem, WC

W apartamencie znajdują się kamienne podłogi podgrzewane.

W całym mieszkaniu klimatyzacja, dodatkowo wentylacja w garderobach.

Apartament jest całkowicie wyposażony w sprzęty RTV i AGD oraz meble wysokiej jakości.

Do mieszkania przynależą 2 miejsca parkingowe w garażu podziemnym z możliwością wynajęcia dodatkowych miejsc parkingowych.

Cena: 25000 zł + media

Kaucja: jednomiesięczny czynsz najmu

Polecam i zapraszam na bezpłatną prezentację !

tel.: 500 043 903 +48 85 744 66 10; +48 85 744 66 11

e-mail: ewelina.oldziej@werelfox.pl

Gwarancja bezpieczeństwa - nasze transakcje są ubezpieczone; numer licencji pośrednika w obrocie nieruchomościami 4277.

Podane dane mają charakter wyłącznie informacyjny i winny być traktowane jako zaproszenie do zawarcia umowy. Informacja nie stanowi oferty w rozumieniu art.66 KC oraz innych właściwych przepisów prawnych.

Informacje umieszczone w ofertach przekazywane są przez właścicieli nieruchomości i mogą ulegać zmianom. Dokładamy wszelkich starań, aby wszystkie oferty były aktualne i odpowiadały stanowi rzeczywiście.