

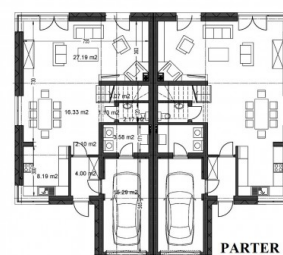
Dom Sprzedaż

Sielachowskie

850 000.00 PLN

 Pow: 150m² ilość pomieszczeń:

Stan domu	Deweloperski
Powierzchnia działki	500m ²
Województwo	Podlaskie
Ilość łazienek	3
Forma własności	Własność
Technologia budowlana	Tradycyjna
Materiał konstrukcyjny	Ceramika
Pokrycie dachu	Dachówka ceramiczna
Stolarka okienna	Nowe PCV
Instalacje	Nowe
Ogrzewanie	Tak
Ilość balkonów	1
Kształt działki	Prostokąt
Ukształtowanie działki	Płaska
Dojazd	Droga utwardzona
Garaż	W bryle budynku
Balkon	Tak
Taras	Tak
Prąd	Tak
Woda	Tak
Gaz	Tak
Kanalizacja	Tak



PARTER



PIĘTRO

Domy w zabudowie bliźniaczej w stanie deweloperskim położone w spokojnej okolicy domów jednorodzinnych, 800 m od Białegostoku. 400 m dalej zaczyna się piękny Park Krajobrazowy. Jest to idealne miejsce dla ludzi, którzy cenią sobie naturę, a zarazem bliskość miasta.

Do Centrum prowadzi nowa droga szybkiego ruchu, dzięki czemu dojazd zajmuje około 10 min.

Powierzchnia użytkowa domu: 150 m²

Powierzchnia działki: ok 500 m²

Parter:

- aneks kuchenny,
- kąciak jadalniany z wyjściem na taras i do ogrodu,
- duży salon z wyjściem na taras i do ogrodu,
- wc ,
- przedsionek,
- korytarz ,
- kotłownia ,
- jednostanowiskowy garaż ,

Piętro:

- sypialnia z łazienką z prysznicem i wc, wyjściem na balkon,
- sypialnia ,
- pokój,
- pokój ,
- łazienka z wanną, kabiną prysznicową i wc ,
- korytarz ,
- klatka schodowa,

Dom wykonany w najdrobniejszych szczegółach z najwyższej klasy materiałów.

Standard wykończenia:

- ściany: 3-warstwowe pustak ceramiczny,
- elewacje: tynk mineralny, 25 styropian,
- strop, schody wewnętrzne i schody wejściowe: żelbetowe,
- posadzki: cementowe zatarte na gładko do wykończenia, instalacja ogrzewania podłogowego w całym domu (według potrzeb klienta),
- ściany wewnętrzne: tynk cementowo-wapienny bez szpachlowania i malowania, ściany działowe parteru i piętra,
- przyłącza: wodno-kanalizacyjne, elektryczne i gazowe,
- instalacje: C.O. piec, wodno-kanalizacyjna bez białego montażu, instalacja elektryczna (okablowanie według potrzeb klienta),
- dach: dachówka cementowa lub ceramiczna Braas wraz z rynnami i obróbkami blacharskimi,
- okna: PCV antywłamaniowe; drzwi zewnętrzne – antywłamaniowe,
- garaż: zewnętrzna brama garażowa,
- działka: ogrodzona siatką z trzech stron, teren działki wyrównany,
- droga: kostka brukowa, utwardzona.

Ogrzewanie: gazowe, kominkowe

Materiał budowlany: pustak ceramiczny POROTHERM

Ogrodzenie: siatka na słupkach o wys. 1,2 m z podmurówką (bez frontu)

Dostępne media: prąd, gaz, woda, kanalizacja.

Cena: 850 000 zł

Zapraszam do kontaktu!

Tel. 500 043 903

Mail: sekretariat@werelfox.pl

Gwarancja bezpieczeństwa - nasze transakcje są ubezpieczone; numer licencji pośrednika w obrocie nieruchomościami 4277.

Podane dane mają charakter wyłącznie informacyjny i winny być traktowane jako zaproszenie do zawarcia umowy. Informacja nie stanowi oferty w rozumieniu art.66 KC oraz innych właściwych przepisów prawnych.

Informacje umieszczone w ofertach przekazywane są przez właścicieli nieruchomości i mogą ulegać zmianom. Dokładamy wszelkich starań, aby wszystkie oferty były aktualne i odpowiadały stanowi rzeczywistości.