

Komercja Sprzedaż
21 000 000.00 PLN

Warszawa, Wawer
Pow: 6500m² ilość pomieszczeń:

Powierzchnia działki	2100m2m2
Województwo	Mazowieckie
Witryna wystawowa	Tak
Parking	Tak
Winda	Tak

Polecamy Państwu do sprzedaży atrakcyjny biurowiec w Warszawie !

Obiekt zlokalizowany jest w południowo-wschodniej części Warszawy na terenie dzielnicy Wawer – jednej z głównych arterii komunikacyjnych prawobrzeżnej Warszawy. Położenie obiektu pozwala na szybki dojazd do centrum miasta, zarówno za pomocą transportu prywatnego, jak i publicznego (szybka kolej podmiejska). Dojazd do Międzynarodowego Portu Lotniczego im. Fryderyka Chopina zajmuje około 30 minut. W pobliżu znajduje się również stacja kolejowa Miedzeszyn.

Budynek to 5-kondygnacyjny obiekt biurowo - usługowy oferujący około 3700 m² powierzchni biurowej. Obiekt zapewnia 77 miejsc parkingowych. Powierzchnia typowego piętra wynosi 1300 m². W budynku apteka, sklepy i centrum medyczne.

Budynek został oddany do użytku w 2003 roku. Posiada cztery kondygnacje nadziemne, czwarta kondygnacja cofnięta z lica elewacji z galerią i tarasem na dachu oraz wielostanowiskowy garaż podziemny.

Wykończenie wewnętrzne o wysokim standardzie.

Standard wykończenia biur:

Podział powierzchni ściankami

Okablowanie elektryczne

Okablowanie telefoniczne

Okablowanie komputerowe

Kable światłowodowe

Uchylnie okna

Podwieszany sufit

Wykładzina

Klimatyzacja

Recepcja

Ochrona budynku

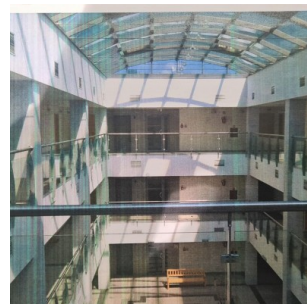
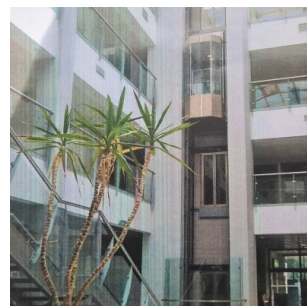
Kontrola dostępu do budynku

Monitoring

Centrala telefoniczna

Czujniki dymu

Cena: 21 000 000 zł



W celu uzyskania większej ilości informacji zachęcam do kontaktu

Tel. 884 844 511

Mail: sekretariat@werelfox.pl

Gwarancja bezpieczeństwa - nasze transakcje są ubezpieczone; numer licencji pośrednika w obrocie nieruchomościami 4277.

Podane dane mają charakter wyłącznie informacyjny i winny być traktowane jako zaproszenie do zawarcia umowy. Informacja nie stanowi oferty w rozumieniu art.66 KC oraz innych właściwych.

Informacje umieszczone w ofertach przekazywane są przez właścicieli nieruchomości i mogą ulegać zmianom. Dokładamy wszelkich starań, aby wszystkie oferty były aktualne i odpowiadały stanowi rzeczywiście.