

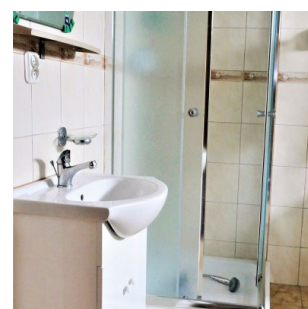
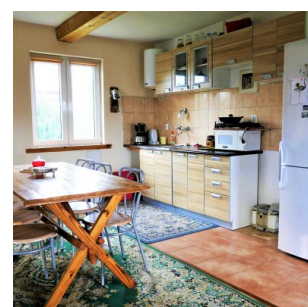
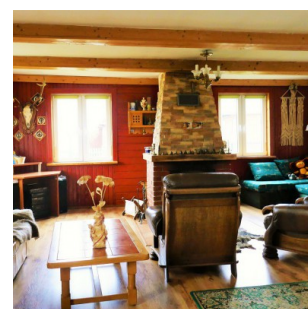
Dom Sprzedaż

Górany

449 000.00 PLN

Pow: 2600m² ilość pomieszczeń:

Powierzchnia działki	2600m ²
Województwo	Podlaskie
Gmina	Krynki
Ilość łazienek	1
Materiał konstrukcyjny	Drewno
Pokrycie dachu	Blachodachówka
Stolarka okienna	PCV
Ogrzewanie	Tak
Kształt działki	Prostokąt
Ukształtowanie działki	Płaska
Dojazd	Asfalt
Woda	Tak
Kanalizacja	Tak



DOMEK MYŚLIWSKI W OTULINIE PUSZCZY KNYSZYŃSKIEJ 45 KM OD BIAŁEGOSTOKU

Wieś Górany znajduje się w Zielonych Płucach Polski na terenie Puszczy Knyszyńskiej. Oddalona jest o zaledwie 30 km od uzdrowiska Supraśl (lecniczy mikro klimat) oraz granicy z Białorusią.

Pod względem turystycznym tereny zostały dobrze zaopatrzone w szlaki turystyczne: ponad 1 000 km podlaskich tras rowerowych, konnych i pieszych.

Górany to piękno Podlasia, malownicze i urokliwe tereny oraz styk kultur.

W okolicy:

szlak Tatarski (Krynki, Kruszyniany, Bohoniki)
Puszcza Knyszyńska
uzdrowisko Supraśl
Silvarium w Poczopku
Arboretum w Kopnej Górze
dolina Biebrzy i Świsłoczy
przejście graniczne z Białorusią w Bobrownikach

Powierzchnia domu siedliskowego to 60 m² i składa się z:

salonu z kominkiem i aneksem kuchennym
łazienki z prysznicem i WC
przedpokoju
ganku

Dodatkowo można zaadoptować poddasze (nieużytkowe).
Ogrzewanie: kominkowe rozprowadzone po całym domku

Media: wodociąg, szambo, prąd

Działka o powierzchni 2 600 m² jest w całości ogrodzona. Częściowo wzdłuż płotu zasadzono drzewa iglaste, natomiast na działce - drzewa i krzewy owocowe. Od Białegostoku do samej nieruchomości prowadzi droga asfaltowa. W 2019 roku położono nową nawierzchnię.

Więcej szczegółów:

Tel. 500 043 903

Mail: sekretariat@werelfox.pl

Gwarancja bezpieczeństwa - nasze transakcje są ubezpieczone; numer licencji pośrednika w obrocie nieruchomościami 4277.

Podane dane mają charakter wyłącznie informacyjny i winny być traktowane jako zaproszenie do zawarcia umowy. Informacja nie stanowi oferty w rozumieniu art.66 KC oraz innych właściwych przepisów prawnych.

Informacje umieszczone w ofertach przekazywane są przez właścicieli nieruchomości i mogą ulegać zmianom. Dokładamy wszelkich starań, aby wszystkie oferty były aktualne i odpowiadały stanowi rzeczywiście.