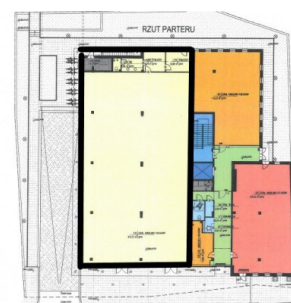


Lokal Sprzedaż
4 272 570.00 PLN

Białystok, Centrum
Pow: 474,73m² ilość pomieszczeń:

Województwo	Podlaskie
Cena za m2	7800zł
Powiat	Białystok
Rodzaj lokalu	Jednopoziomowy
Wejście	Od ulicy
Winda	Tak
Witryna wystawowa	Tak
Parking	Tak
Media	Tak



Polecamy do sprzedaży lokal użytkowy w Centrum Białegostoku. Położony na parterze budynku biurowo – usługowym o powierzchni 474,73 m2. Lokal w stanie deweloperskim.

Lokal położony jest w budynku trzykondygnacyjny z garażem podziemnym i zjazdem oraz obsługą komunikacyjną z ulicy oraz niezbędną infrastrukturą techniczną (w tym centralna klimatyzacja).

Budynek w formie zewnętrznej nawiązuje do trendów nowoczesnej architektury europejskiej jednocześnie utrzymując skalę sąsiedniej zabudowy. Budynek doskonale wpisuje się w istniejące otoczenie poprzez użycie prostych form „ubranych” w klasyczne materiały wykończeniowe.

W piwnicy znajduje się garaż z miejscami parkingowymi, pomieszczenia techniczne i węzeł ciepły. Dostęp do garażu jest zapewniony z klatki schodowej i windy poprzez przedsionek przeciwpożarowy.

Wjazd do garażu podziemnego oraz główne wejście do budynku znajduje się od strony.

Do lokali biurowo-usługowych na 2 i 3 kondygnacji zapewniono dostęp poprzez komunikację ogólnodostępną poziomą (korytarz) oraz pionową (klatka schodowa, winda).

Na działce wykonano dojścia i dojazdy wraz z miejscem parkingowym dla osób niepełnosprawnych z kostki betonowej.

Cena: 9 000 zł/ m2 netto

Zapraszamy do kontaktu!

Tel.884 844 511

Mail: sekretariat@werelfox.pl

Gwarancja bezpieczeństwa - nasze transakcje są ubezpieczone; numer licencji pośrednika w obrocie nieruchomościami 4277.

Podane dane mają charakter wyłącznie informacyjny i winny być traktowane jako zaproszenie do zawarcia umowy. Informacja nie stanowi oferty w rozumieniu art.66 KC oraz innych właściwych przepisów prawnych.

Informacje umieszczone w ofertach przekazywane są przez właścicieli nieruchomości i mogą ulegać zmianom. Dokładamy wszelkich starań, aby wszystkie oferty były aktualne i odpowiadały stanowi rzeczywiście.